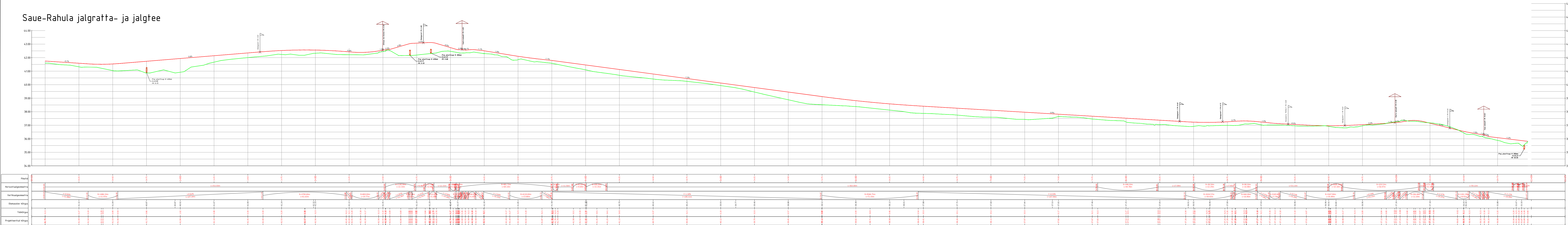
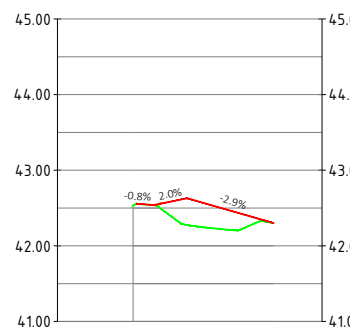


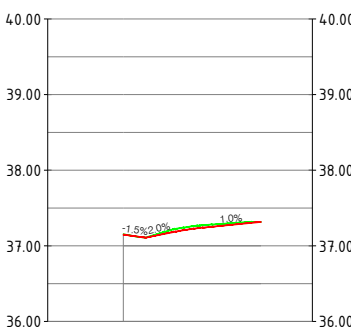
Saue-Rahula jalgratta- ja jalgte



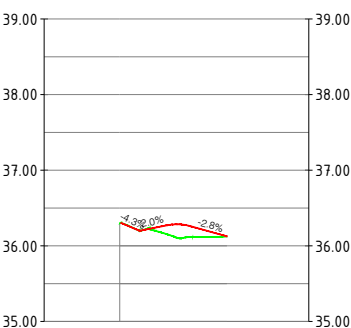
Veerla mahasõit



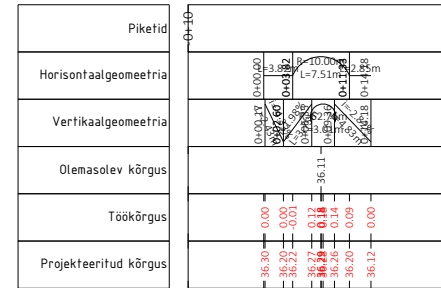
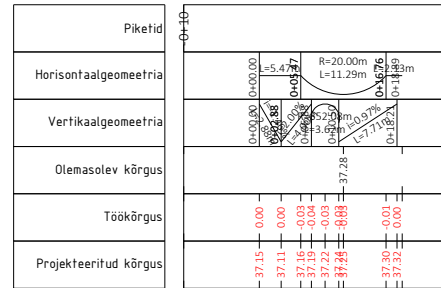
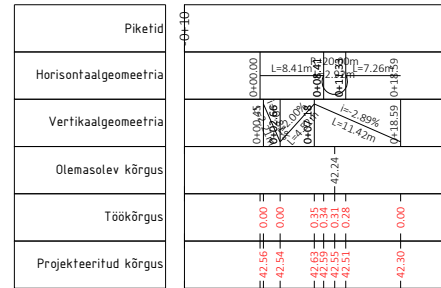
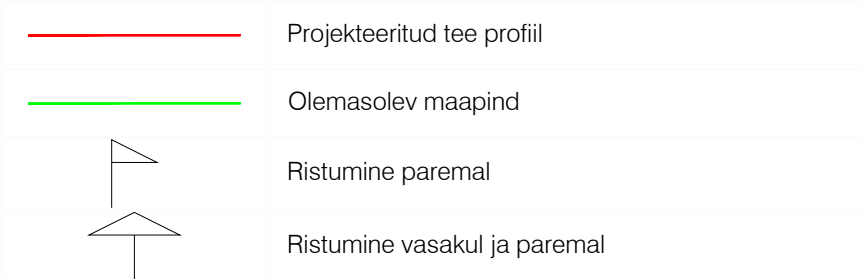
Elastra mahasõit



Karja mahasõit



LEPPEMÄRGID



MUUDATUS	KUUPÄEV	PROJEKTEERIS	SELGITUS
Geoaluse koostaja: Inseneribüroo REIB OÜ		Geoaluse töö nr: TT-6963	Möödistamise aeg: september 2024
TELLIJA SAKU VALLAVALITSUS			
OBJEKT Saue-Rahula jalgratta- ja jalgte			
Harju maakonnas Saku vallas Rahula külas, riigitee nr 11345			
PROJEKTEERIS	VASTUTAV	STAADIUM	JOONISE NIM
S. Oja	R. Mäe	Põhiprojekt	Pikiprofiilid
KUUP.	MOOTKAVA	MOOTKAVA	JOONISE NR
8. jaan 2026	1:1000	6-02	5324
REV			0